

バリエーションは542億通り以上！パティシエが作り・お客様が仕上げる究極のパフェ体験「カスタムオーダーパフェ専門店 éGOISH∞（エゴイッシュ インフィニティ）」8月8日（木）12:00予約開始

これまでも予約開始と同時に完売した予約困難な「カスタムオーダーパフェ専門店 éGOISH H（エゴイッシュ）」8月10日（土）より期間限定オープン、メニュー・予約方法などの詳細情報解禁

ソラーレ ホテルズ アンド リゾーツ株式会社（所在地：東京都港区、代表取締役社長：井上 理）が運営するロイヤルパインズホテル浦和は、2024年8月10日（土）より「カスタムオーダーパフェ専門店 éGOISH∞（エゴイッシュ インフィニティ）」を19階トップラウンジで期間限定オープンいたします。ご予約は8月8日（水）12:00開始、専用予約サイトからお申込みいただけます。

【ご予約サイト】 https://www.royalpines.co.jp/redirect/restaurant_toplounge.html



「パティシエが創り、お客様が仕上げる、究極のパフェ体験」をコンセプトに、全15パーツ※542億1265万9200通りのバリエーションから、パティシエがパフェを作り上げ、カスタムディッシュのパーツをお客様ご自身で盛り付けて完成する、世界に一つだけのパフェ体験をお楽しみいただけます。

【期間】 2024年8月10日（土）～9月29日（日）（月・木定休日/祝日営業）

【予約】 2024年8月8日（木）12:00～

【場所】 ロイヤルパインズホテル浦和（19F）トップラウンジ（カウンター）

【時間】 1日3部制 ①12:30-14:00 ②15:00-16:30 ③17:30-19:00（各6席）

【料金】 ¥3,850（税込・サービス料別）

【ご予約サイト】 https://www.royalpines.co.jp/redirect/restaurant_toplounge.html

【ショート動画】 <https://youtube.com/shorts/AzdFUXMupSM?feature=shared>



éGOISH∞ 完成イメージ

パフェの構成は、マカロン（5種）・フルーツ（7種）・ハーブ&フラワー（6種）・チャーム（4種）
・ソース（4種）・クッキー（4種）・アイス/シャーベットTOP（7種）・クリームTOP（4種）・フル
ーツTOP（7種）・チョコレートプレートTOP/MID（3種）・アイス/シャーベットMID（7種）・クリ

スープ（5種）・フルーツ MID（7種）・クリーム MID（4種）・ゼリー（7種）、全15パーツ81種類から、お好きな組み合わせをセレクト。



éGOISH∞ セットバリエーション例



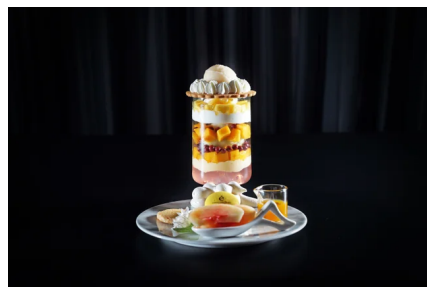
éGOISH∞ カスタムディッシュ例



Custom Order Parfait
éGOISH∞

【カスタムオーダーパフェ専門店 éGOISH∞（エゴイッシュ インフィニティ）について】

店名の由来は英語のSelfish（わがまま）とフランス語のEgoiste（わがまま）を掛け合わせた造語。新商品開発に悩む中「美味しいもの全部選べたら良いのに…」というアイデアから開発がスタート、どのパーツを組み合わせても美味しく食べられる構成にするため半年以上試行錯誤を行い完成。2020年10月「お客様のわがままを叶えます」をコンセプトに、初の「カスタムオーダーパフェ専門店 éGOISH（エゴイッシュ）」としてオープン、全10パーツ58種類3969万通りのバリエーションからお客様が選ぶ新しいパフェの楽しみ方を提案、予約開始と同時に開催期間の全予約が完売。その後多くの再開を望むお客様の声やSNS上のコメントに応え2021年7月、更にブラッシュアップを行い全12パーツ54種類4976万通り以上のバリエーションで再開、多くの反響をいただき即日完売。2023年8月にはスピンオフ企画として「カスタムオーダーかき氷専門店 éGOISH ice（エゴイッシュアイス）」を開催、全8パーツ37種より15万通り以上のバリエーションで、かき氷業界をざわつかせる。そして2024年8月、長期の開発期間を経て3年ぶりに「カスタムオーダーパフェ専門店 éGOISH∞」として復活。全15パーツ542億通り以上という過去最高のバリエーションとクオリティに加え、お客様ご自身で仕上げるといった新しい「わがまま要素」を追加し、世界に一つだけのわがままパフェを提供する。





【MENU】

CUSTOM DHISH (カスタムディッシュ：お客様ご自身で盛り付け)

■マカロン (5種)

- ①ラズベリー ②レモン ③ピスタチオ ④アールグレイ ⑤バニラ

■フルーツ (7種)

- ①マンゴー ②赤肉メロン ③シャインマスカット ④完熟パイナップル
⑤白桃 ⑥ナガノパープル ⑦アプリコットコンポート

■ハーブ&フラワー (6種)

- ①タイム ②クレイジーピー ③バジル ④ダイアナ
⑤ペンタス (ホワイト) ⑥ペンタス (ピンク)

■チャーム (4種)

- ①ソレイユ (飴細工) ②ナージュ (メレンゲ) ③トネール (メレンゲ×金箔)
④アークアンシェル (ホワイトチョコレート)

■ソース (4種)

- ①埼玉県産はちみつ ②チョコレート ③ベリー ④マンゴーパッション

■クッキー (4種)

- ①バター ②チョコレート ③パルメザンチーズ ④抹茶

PARFAIT (パフェ：パティシエが作り提供)

■アイス/シャーベット TOP (7種)

- ①濃厚バニラ ②キャラメル ③塩ミルク ④マンゴー ⑤ラズベリー
⑥マスカット ⑦ピーチ

■クリーム TOP (4種)

- ①生クリーム ②チョコレート ③カスタード&ホイップ ④ピスタチオ

■フルーツ TOP (7種)

- ①マンゴー ②赤肉メロン ③シャインマスカット ④完熟パイナップル
⑤白桃 ⑥ナガノパープル ⑦アプリコットコンポート

■チョコレートプレート TOP/MID (3種)

- ①ビター ②ストロベリー ③ホワイト

■アイス/シャーベット MID (7種)

- ①濃厚バニラ ②キャラメル ③塩ミルク ④マンゴー ⑤ラズベリー
⑥マスカット ⑦ピーチ

■クリスピー (5種)

- ①ヘーゼルナッツキャラメリゼ、②ピスタチオロースト ③クランブル
④ショコラオパリス (ホワイト) ⑤ショコラインスピレーション (レッド)

■フルーツ MID (7種)

- ①マンゴー ②赤肉メロン ③シャインマスカット ④完熟パイナップル
⑤白桃 ⑥ナガノパープル ⑦アプリコットコンポート

■クリーム MID (4種)

- ①生クリーム ②チョコレート ③カスタード&ホイップ ④ピスタチオ

■ゼリー (7種)

- ①瀬戸内レモン ②マスカット ③ピーチ ④紅茶 ⑤赤ワイン ⑥白ワイン ⑦柚子

■パティシエズチョイス：パティシエおまかせの組み合わせ

※542億1265万9200通り (全15パーツ：7×4×7×3×7×5×7×4×7×5×7×6×4×4×4
=54,212,659,200)

★ Custom Order Parfait
eGOISH∞
✦ Custom Order Menu ✦

各パーツより好きなメニュー1つにチェックを入れて、あなただけのパフェを創造してください

Custom Dish (カスタムディッシュ)

マカロン (5種)

ラズベリー レモン ピスタチオ アールグレイ バニラ

フルーツ (7種)

マンゴー 赤肉メロン シャインマスカット 完熟パイナップル 白桃 ナガノパープル アプリコットコンポート

ハーブ&フラワー (6種)

タイム クレイジーピー バジル ダイヤモンド ペンタス (ホワイト) ペンタス (ピンク)

チャーム (4種)

ソレイユ (鉛細工) ナージュ (メレンゲ) トネール (メレンゲ) アークアンシェル (ホワイトチョコ)

ソース (4種)

埼玉県産はちみつ チョコレート ベリー マンゴーパッション

クッキー (4種)

バター チョコレート パルメザンチーズ 抹茶

Custom Parfait (カスタムパフェ)

アイス/シャーベット TOP (7種)

濃厚バニラ キャラメル 塩ミルク マンゴー ラズベリー マスカット ピーチ

クリーム TOP (4種)

生クリーム チョコレート カスタード&ホイップ ピスタチオ

フルーツ TOP (7種)

マンゴー 赤肉メロン シャインマスカット 完熟パイナップル 白桃 ナガノパープル アプリコットコンポート

チョコレートプレート TOP/MID (3種)

ビター ストロベリー ホワイト

アイス/シャーベット MID (7種)

濃厚バニラ キャラメル 塩ミルク マンゴー ラズベリー マスカット ピーチ

クリスピー (5種)

ヘーゼルナッツキャラメリゼ ピスタチオロースト クランブル ショコラオパリス (ホワイト) ショコラインスピレーション (レッド)

フルーツ MID (7種)

マンゴー 赤肉メロン シャインマスカット 完熟パイナップル 白桃 ナガノパープル アプリコットコンポート

クリーム MID (4種)

生クリーム チョコレート カスタード&ホイップ ピスタチオ

ゼリー (7種)

瀬戸内レモン マスカット ピーチ 紅茶 赤ワイン 白ワイン 柚子

パティシエズチョイス

パティシエおまかせの組み合わせ

上記全てのカスタムセレクトメニュー ¥3,850

セットドリンクメニュー

シャンパン ギョ・ド・サンフラヴィー (グラス): ¥1,980 スパークリングワイン (グラス): ¥880
ワイン (グラス: 赤・白): ¥880 コーヒー (ホット・アイス): ¥550 ティー (ホット・アイス): ¥550

※税込み・サービス料別 / 季節や仕入れ状況によりメニューが変更となる場合がございます



ロイヤルパインズホテル浦和

【ロイヤルパインズホテル浦和】

浦和駅より徒歩7分、都内・さいたまスーパーアリーナへのアクセスも便利なフルサービスホテル。全11種の客室と8つのレストラン、多彩な宴会場とチャペルを備え、お客様の人生に寄り添ったサービスをご提供いたします。

■所在地：埼玉県さいたま市浦和区仲町2-5-1

■開業日：1999年（平成11年）10月7日

■主要施設：客室196室、レストラン&バー8店舗、個室サウナ、宴会場13室、チャペル、神殿、写真室、美粧室、衣裳室、駐車場、他

■アクセス：JR「浦和駅」西口より徒歩7分

■電話番号：048-827-1111（代表）

■公式ホームページ：<https://www.royalpines.co.jp/>

ソラーレ ホテルズ アンド リゾーツ株式会社のプレスリリース一覧

https://prtimes.jp/main/html/searchrlp/company_id/3280

ソラーレ ホテルズ アンド リゾーツ株式会社

チェーンマーケティング マネージャー：福富

MAIL. makoto.fukutomi@solarehotels.com

TEL.070-3165-8870(直通)

※メールや電話取材に加え、オンライン取材なども対応可能です、お気軽にご連絡ください。